

## Инструкция по установке и использованию

### Смеситель для кухни Rule с каналом для фильтрованной воды

Уважаемый покупатель!  
Благодарим вас за выбор смесителя IDDIS® Kitchen.

#### Комплектация:

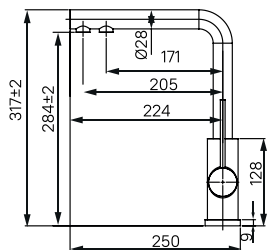
1. Смеситель	1 шт.
2. Гибкая подводка	2 шт.
3. Подводка для подключения питьевой воды	1 шт.
4. Комплект крепления с гайкой	1 шт.
5. Инструкция по установке	1 шт.
6. Гарантийный талон	1 шт.

#### Характеристики

- Смеситель изготовлен из 304 нержавеющей стали;
- Диапазон рабочего давления: от 0,05 до 0,6 МПа;
- Диапазон рекомендованного давления 0,3-0,35 МПа;
- Диапазон рекомендованной температуры 10С-65 °С;
- Рекомендованный размер резьбы для подключения к системе водоснабжения М10-Г1/2.

#### Перед установкой:

- Важно: для нормального функционирования смесителя давление воды должно быть 0,3 МПа (разница давления горячей и холодной воды, ±10%).



- Максимальная температура воды +75 °С.
- Рекомендуется установка фильтров грубой очистки воды для холодной и для горячей воды (не более 100 мкр).

#### Установка смесителя:

Для правильной установки рекомендуем обратиться к квалифицированным специалистам.

Смеситель устанавливается в одно отверстие (рис. 1).

1. Перекройте воду в системе водоснабжения.
2. Присоедините гибкую подводку и подводку для фильтрованной воды к смесителю (рис. 2).
3. Пропустите гибкую подводку в отверстие в столешнице. Закрепите смеситель на рабочей поверхности, используя входящий в комплект набор крепежа (рис. 3).
4. Подключите гибкую подводку к системе водоснабжения (рис. 4). При затяжке накидных гаек необходимо придерживать рукой шланг гибкой подводки (рекомендуется подключение холодной воды справа, горячей - слева). Соедините подводку для фильтрованной воды с адаптером, а затем подсоедините фильтр (рис. 5). При подключении фильтра следуйте инструкции производителя фильтра.
5. Подключение смесителя следует производить с открученным аэратором, чтобы не засорить его при первом включении воды. Включите систему водоснабжения и проверьте герметичность соединений при выключенном смесителе. Ненадолго включите холодную и горячую воду в смесителе, после чего выключите воду и установите аэратор на место.
6. Включение / выключение холодной и горячей воды: ручка направлена под углом и регулируется вперед/назад (рис. 6).
7. Включение фильтра: ручка на себя (рис. 7).

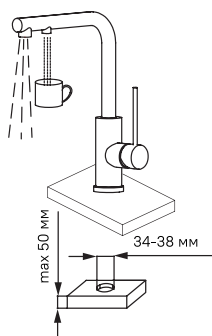


Рис. 1

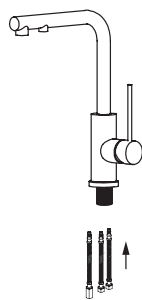


Рис. 2

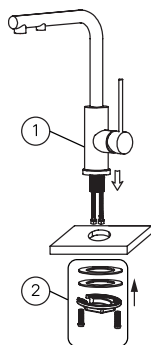


Рис. 3

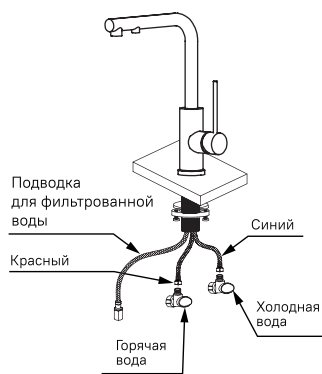


Рис. 4

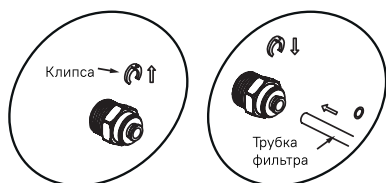


Рис. 5

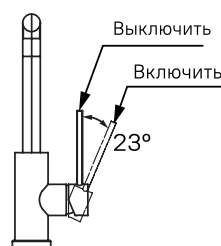


Рис. 6

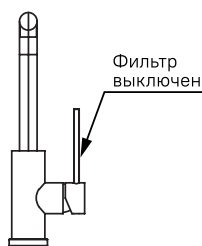
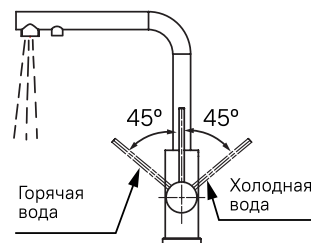
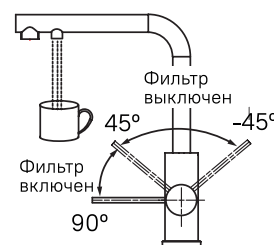


Рис. 7



#### Профилактика и уход за изделием

Необходимо регулярно очищать поверхность смесителя щадящими моющими средствами, чтобы на нем не образовались пятна. Не оставляйте моющее средство на поверхности больше 5 минут. Тщательно смывайте средство водой. Для ухода за смесителем запрещается использовать абразивные вещества и материалы, а также химические средства с высоким содержанием кислот и/или щелочи. Чтобы избежать поломки смесителя, исключите риск замерзания в нем воды.

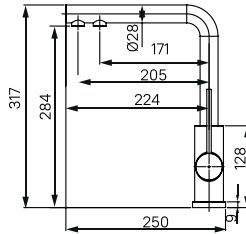
## Орнату және пайдалану жөніндегі нұсқаулық

### Сүзгіден өткен су арнасы бар ас үйге арналған араластырғыш Rule (сүзгісі бар)

Құрметті сатып алушы! IDDIS® Kitchen қоспалауышын таңдағаныңыз үшін рахмет.

#### Жинақ:

- |                                      |         |
|--------------------------------------|---------|
| 1. Араластырғыш                      | 1 дана. |
| 2. Икемді жеткізгіш                  | 2 дана. |
| 3. Ауыз суды қосуға арналған апарғыш | 1 дана. |
| 4. Сомынмен бекіту жиынтығы          | 1 дана. |
| 5. Орнату нұсқаулығы                 | 1 дана. |
| 6. Кепілдік талоны                   | 1 дана. |



#### Сипаттамалары

- Араластырғыш 304 баспайтын болаттан жасалған.
- Жұмыс қысымының диапазоны: 0,05-тен 0,6 Мпа-ға дейін
- Ұсынылған диапазон қысым 0,3-0,35 Мпа
- Ұсынылған температура диапазоны 10С - 65°С
- Сумен жабдықтау жүйесіне қосылу үшін ұсынылған бұранда өлшемі M10-G1 / 2

#### Орнату алдында:

- Маңызды: қоспалауыштың қалыпты жұмыс істеуі үшін су қысымы 0,3 МПа болуы керек (ыстық және суық су қысымының айырмашылығы, ±10%).
- Судың максималды температурасы +75 °С.
- Суық және ыстық су үшін суды қаралап тазарту сүзгілерін орнату ұсынылады (100 мкр артық емес).

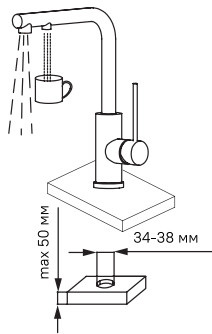
#### Араластырғышты орнату:\*

\*Дұрыс орнату үшін білікті мамандарға жүгінуді ұсынамыз.

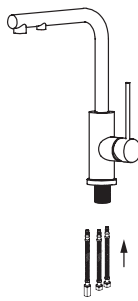
Араластырғыш бір тесікке орнатылады (сур. 1).

1. Сумен жабдықтау жүйесіндегі суды жабыңыз.
2. Икемді апарғышты және сүзгіден өткен су көз апарғышты араластырғышқа бекітіңіз (сур. 2).
3. Жинаққа кіретін бекіткіштер жиынтығын пайдаланып, араластырғышты жұмыс бетіне бекітіңіз (сур. 3).
4. Икемді апарғышты су жүйесіне қосыңыз. Салмалы сомындарды қатайту кезінде икемді апарғыштың шлангісін қолмен ұстап тұру керек (суық суды оңға, ыстық суды солға қосу ұсынылады). Ауыз су сүзгісін сүзгі өндірушісі берген нұсқауларға сәйкес араластырғышқа қосыңыз (сур. 4). Сүзілген су жеткізгішін адаптерге қосыңыз, содан кейін 5-суретте көрсетілгендей сүзгіні қосыңыз. Сүзгіні қосқан кезде сүзгі өндірушісінің нұсқауларын орындаңыз.
5. Араластырғышты бұрап алған азэраторлармен қосу керек. Суды алғаш қосқан кезде оларды бітеп тастамау үшін. Су жүйесін қосыңыз және араластырғыш өшірілген кезде қосылымдардың герметикалығын тексеріңіз.
6. Суық және ыстық суды қосу / өшіру (тұтқа бұрышқа бағытталған және алға / артқа реттеледі) (сур. 5).
7. Сүзгіні қосу (тұтқаны өзіңе қарай) (сур. 6).

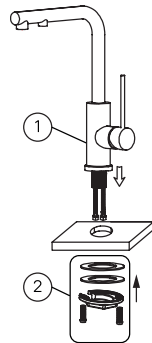
KZ-F-GR 11.2021



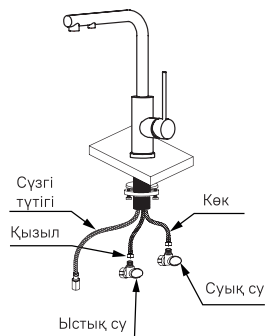
Сур. 1



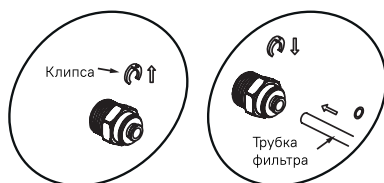
Сур. 2



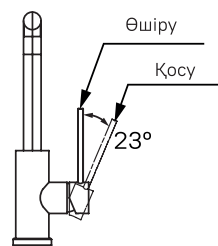
Сур. 3



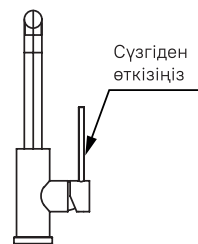
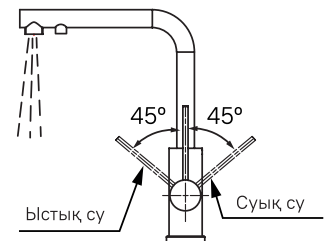
Сур. 4



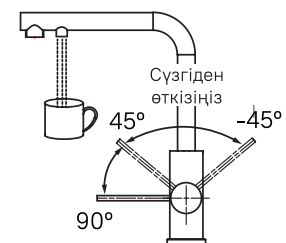
Сур. 5



Сур. 5



Сур. 6



#### Бұйымның профилактикасы және күтімі

Қоспалауыштың бетін хром және шыны беттерге арналған жұмсақ жуғыш заттармен үнемі тазартып отыру керек, сонда дақтар пайда болмайды. Жуғыш затты бетіне 5 минуттан артық қалдырмаңыз. Өнімді сумен жақсылап шайыңыз. Қоспалауышты күту үшін абразивті заттар мен материалдарды, сондай-ақ құрамында қышқылдар және/немесе сілтілер көп химиялық заттарды қолдануға тыйым салынады. Қоспалауыштың сынуын болдырмас үшін ондағы судың қатып қалу қаупін болдырмаңыз.

## Instructions for installation and use

### Rule kitchen faucet with a line for filtered water (with filter)

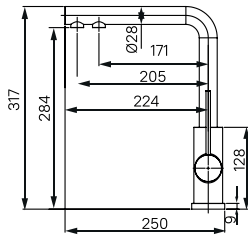
Dear Buyer!  
Thank you for choosing Faucet «IDDIS® Kitchen».

#### Scope of set:

1. Faucet	1 ea.
2. Flexible connection	2 ea.
3. Potable water hose	1 ea.
4. Mounting set with nut	1 ea.
5. Installation instructions	1 ea.
6. Warranty certificate	1 ea.

#### Specifications

- The faucet is made of stainless steel 304
- Operating pressure range: 0.05 to 0.6 MPa
- Recommended pressure range: 0.3 to 0.35 MPa
- Recommended temperature range: 10 °C - 65 °C
- Recommended thread dimension for connection to water supply system: M10-G1/2



#### Before installation:

- Important: for Faucet to function normally, water pressure must be 0.3 MPa (difference between pressure of hot and cold water, ± 10%).
- Maximum water temperature is +75 °C.
- It is recommended to install Coarse Mesh Filters for cold and hot water (no more than 100 microns).

#### Faucet installation:\*

\*Unit shall be installed by qualified specialists.

The faucet is installed in one hole. (fig. 1).

1. Turn the water off in the water supply line.
2. Connect standard flexible hoses and potable water hose to the faucet (fig. 2).
3. Fix the faucet on a counter with an included set of fasteners (fig. 3).
4. Connect flexible hoses to water supply system. When tightening coupling nut hold the hoses with a hand (it is recommended to arrange cold water from the right and hot water from the left). Connect potable water filter to the faucet as per attached instruction supplied by the manufacture (fig. 4). Connect the feed line for filtered water to the adapter and then connect the filter as shown in Figure 5. When doing so, follow the filter manufacturer's instructions.
5. The faucet shall be installed without an aerator to prevent its contamination by the first water flush. Turn water supply system and check that connections are tight with the closed faucet.
6. Turning cold and hot water on / off (the handle is inclined and may be regulated forward/backward) (fig. 5).
7. The filter is turned on by pulling the handle (fig. 6).

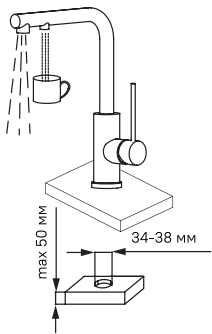


Fig. 1

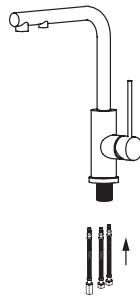


Fig. 2

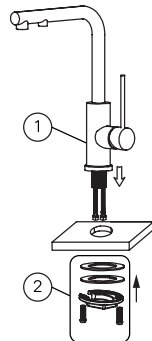


Fig. 3

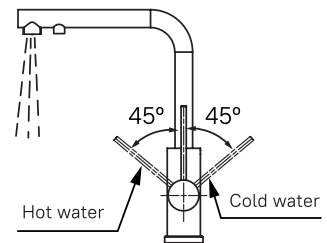
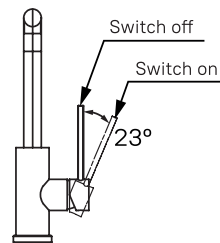


Fig. 5

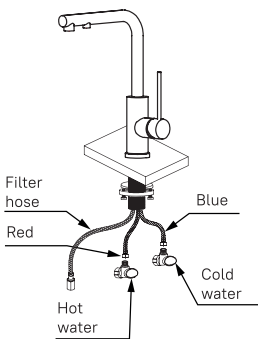


Fig. 4

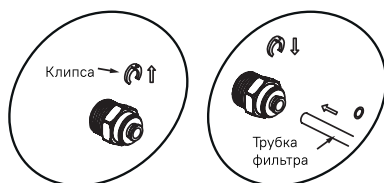


Fig. 5

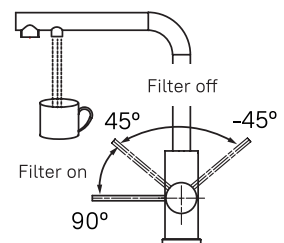
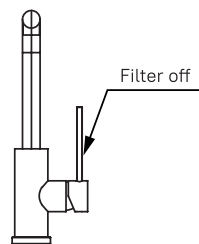


Fig. 6

#### Prevention and care of product

It is necessary to regularly clean Faucet surface with gentle detergents for chrome and glass surfaces so that stains do not form on it. Do not leave detergent on surface for more than 5 minutes. Rinse product thoroughly with water. It is forbidden to use abrasive substances and materials, as well as chemicals with high content of acids and/or alkalis to care for Faucet. To avoid damage to Faucet, eliminate risk of freezing water in it.